

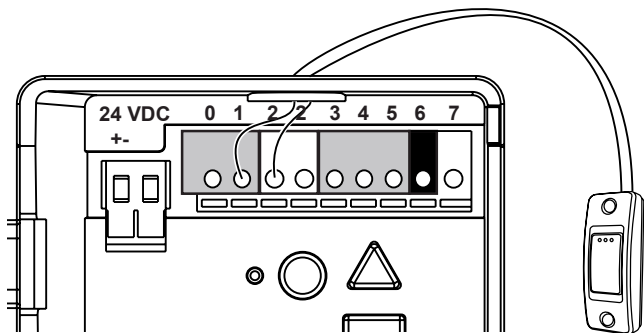
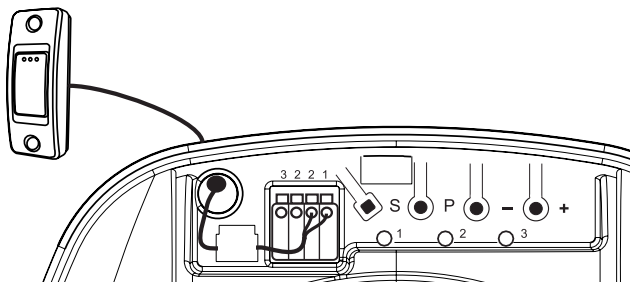
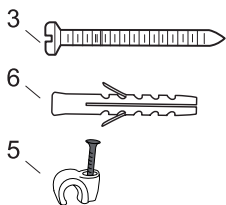
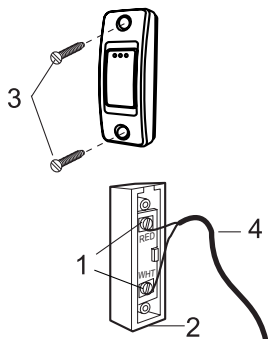
de	Wandtaster
fr	Bouton de commande de porte
nl	Deurbediening
en	Door Control*
da	Vægkontrolpanelet
no	Veggekonsollen
sv	Väggspanelen
fi	Seinäohjaimen

*For GB (UK, NI) specific information on national regulations and requirements see English part of the manual.



Chamberlain GmbH
Saar-Lor-Lux-Str. 19
66115 Saarbrücken
Germany
WEEE-Reg.Nr. DE66256568
www.chamberlain.eu
info@chamberlain.com







Betätigen Sie den Garagentorantrieb nur, wenn Sie das Garagentor voll im Blickfeld haben, sich dort keine Hindernisse befinden, und der Antrieb richtig justiert ist. Niemand darf die Garage betreten bzw. verlassen, während das Garagentor auf- oder zufährt. Lassen Sie Kinder nicht die Drucktasten (falls vorhanden) oder die Funksteuerung benutzen und auch nicht in Garagentornähe spielen.

Wandkonsole in Sichtweite des Garagentors außerhalb des Tor- und Torschienenbereichs sowie außer Reichweite von Kindern mindestens 1,5m über dem Boden installieren.

Ein Missbrauch des Torantriebs kann durch das auf- oder zufahrende Garagentor zu schweren Personenschäden führen. Kindern darf die Bedienung der Wandkonsole oder der Funksteuerung nicht erlaubt werden.

Auf der Rückseite der Wandkonsole (2) befinden sich zwei Klemmen (1). Vom Klingeldraht (4) wird die Isolierung bis zu ca. 6mm abgezogen. Drähte weit genug voneinander trennen, sodass der weiß-rote Draht an die RED-Klemme (RED) und der weiße Draht an die WHT-Klemme angeschlossen werden kann.

Wandkonsole mit den mitgelieferten Blechschrauben (3) an eine Innenwand der Garage montieren. Bei Trockenwänden Löcher mit 4mm Durchmesser bohren und Dübel (6) verwenden.

Die Montage neben dem Garagenseiteneingang außer Reichweite von Kindern wird empfohlen.

Klingeldraht an der Wand entlang über die Decke bis zum Torantrieb führen. Zur Befestigung des Drahts Nagelschellen (5) verwenden. Die Schnellanschlussklemmen des Empfängers liegen hinter der Abdeckung der Antriebsbeleuchtung. Klingeldraht wie folgt an die Klemmen anschließen: rot-weiß an rot (1) und weiß an weiß (2).

Betätigung des Tasters

Zum Öffnen bzw. Schließen des Tors einmal drücken.

Zum Anhalten des fahrenden Tors erneut drücken.

Entsorgung



Unsere elektrische und elektronische Geräte dürfen nicht in den Hausmüll entsorgt werden und müssen gemäß der WEEE Richtlinie 2012/19/EU, über Elektro-Altgeräte nach Verwendung ordnungsgemäß entsorgt werden, um eine Wiederverwertung von Materialien zu gewährleisten. Die getrennte Erfassung von Elektro-Altgeräten führt zu einer umweltgerechten Entsorgung und ist für den Verbraucher vollkommen kostenfrei.

WEEE-Reg.-Nr. in Deutschland: DE66256568.

Beim privaten Endverbraucher als Abfall anfallende Verpackungen müssen einer vom gemischten Abfall getrennten Sammlung, gemäß der Richtlinie, zugeführt werden. Verpackungen dürfen nicht im Restmüll, der Biotonne oder gar in der Natur entsorgt werden. Die Verpackungsmaterialien müssen, je nach Material, getrennt und in dafür vorgesehenen Recyclingsbehältern, sowie in einigen Kommunen in Wertstofftonnen, entsorgt werden.



Faites fonctionner l'ouvre-porte uniquement lorsque vous voyez la porte entièrement, sans obstacles et ajustée correctement. Personne ne doit entrer ni sortir du garage lorsque la porte est en mouvement. Ne laissez pas les enfants manipuler le(s) bouton(s)-poussoir ni la/les télécommande(s). Ne laissez pas les enfants jouer à proximité.

Placez le bouton de commande de porte à un endroit où la porte de garage est visible, à l'écart de la porte et de ses accessoires et hors de portée des enfants. Effectuez le montage à au moins 1,5 m (5 pieds) au-dessus du sol.

L'utilisation inadéquate de l'ouvre-porte peut entraîner des blessures corporelles graves dues à une porte de garage en mouvement. Ne laissez pas les enfants manipuler le bouton de commande de porte ou l'émetteur à distance (télécommande).

2 bornes (1) figurent à l'arrière de la commande de porte (2). Dénudez environ 6 mm de l'isolation du fil de sonnerie (4). Séparez les fils suffisamment pour relier le fil blanc/rouge à la borne **RED** (rouge) et le fil blanc à la borne **WHT** (blanche). Fixez le bouton de commande de porte à un mur intérieur du garage à l'aide des vis à tôle (3) fournies. Percez des trous de 4 mm et utilisez les pièces d'ancrage (6) en cas d'installation sur cloison sèche.

Un endroit pratique est à côté de la porte de service et hors de portée des enfants.

Faites parcourir le fil vers le haut du mur et le long du plafond jusqu'à l'ouvre-porte de garage. Utilisez des agrafes isolées (5) pour fixer le fil. Les raccords rapides du récepteur sont situés derrière la lentille de la lampe de l'ouvre-porte. Connectez le fil de sonnerie aux bornes comme suit : blanc/rouge avec rouge (1) et blanc avec blanc (2).

Fonctionnement du bouton de commande

Appuyez pour ouvrir ou fermer la porte.

Appuyez une nouvelle fois pour arrêter la porte en mouvement.

Elimination



Nos appareils électriques et électroniques ne doivent pas être jetés avec les déchets ménagers et doivent être correctement éliminés après utilisation conformément à la directive DEEE 2012/19/UE, sur les déchets d'appareils électriques et électroniques afin de garantir le recyclage des matériaux. La collecte séparée des déchets d'appareils électriques, entièrement gratuite pour le consommateur, permet une élimination dans le respect de l'environnement. N° d'enreg. DEEE en Allemagne : DE66256568.

Les emballages générés comme déchets par les consommateurs finaux privés doivent être envoyés à la collecte séparée des déchets mélangés, conformément à la directive. Les emballages ne doivent pas être jetés dans les déchets résiduels, organiques ou même dans la nature. En fonction des matériaux, les matériaux d'emballage doivent être éliminés séparément et dans des conteneurs de recyclage prévus à cet effet, et dans des bacs de recyclage pour certaines municipalités.



Stel de opener alleen in werking wanneer de deur volledig in het zicht is, vrij van obstakels en goed afgesteld. Niemand mag de garage in- of uitgaan terwijl de deur in beweging is. Laat kinderen niet aan de bedieningsknop(pen) of afstandsbediening(en) komen. Laat kinderen niet in de buurt van de deur spelen.

Plaats de deurbediening op een punt waar de garagedeur zichtbaar is, uit de buurt van de deur en buiten bereik van kinderen. Tenminste 1,5 m boven de vloer monteren.

Door misbruik van de opener kan een bewegende garagedeur ernstig letsel veroorzaken. Voorkom dat kinderen de deurbediening of de afstandsbediening gebruiken.

Aan de achterzijde van de deurbediening (2) bevinden zich twee aansluitingen (1). Verwijder ca. 6mm isolatiemateriaal van de beldraad (4). Scheid de draden ver genoeg zodat de wit/rode draad op de aansluiting 1 **RED** en de witte draad op de aansluiting 2 **WHT** kan worden aangesloten.

Bevestig de deurbediening binnen aan de garagewand met de meegeleverde plaatschroeven (3). Boor gaten van 4mm en gebruik de pluggen wanneer de installatie op een gemetselde muur plaats vindt.

Een goede plaats is naast de onderhoudsdeur en buiten bereik van kinderen.

Leid de beldraad langs de muur omhoog en over het plafond naar de garagedeuropener. Gebruik geïsoleerde nietjes (5) om de draad te bevestigen. De snelaansluitingen van de ontvanger bevinden zich achter de verlichtingslens van de opener. Sluit de beldraad als volgt aan op de aansluitingen: wit/rood op rood (1) en wit op wit (2).

Bediening van de deurbediening

Indrukken om de deur te openen of te sluiten.

Opnieuw indrukken om de deur te stoppen terwijl deze beweegt

Verwijdering



Onze elektrische en elektronische apparaten mogen niet met het huishoudelijk afval worden weggegooid en moeten na gebruik op de juiste manier worden afgevoerd in overeenstemming met de WEEE-richtlijn 2012/19 / EU, betreffende afgedankte elektrische apparatuur uit zorg voor hergebruik van materialen. De gescheiden inzameling van oude elektrische apparaten leidt tot een milieuvriendelijke afvoer en is voor de consument geheel gratis.

WEEE-reg. Nr. in Duitsland: DE66256568.

Verpakkingen die als afval bij particuliere eindgebruikers terecht komen, moeten conform de richtlijn gescheiden van het gemengd afval worden ingezameld. Verpakkingen mogen niet verwijderd worden via het restafval en de GFT-bak of in de natuur terecht komen. Afhankelijk van het materiaal moet het verpakkingsmateriaal gescheiden en in daarvoor bestemde recyclingbakken of, in sommige gemeenten, in afvalbakken worden afgevoerd.



Activate the opener only when door is in full view, free of obstruction and properly adjusted. No one should enter or leave garage while door is in motion. Do not allow children to operate push button(s) or remote(s). Do not allow children to play near the door.

Locate door control where the garage door is visible, away from door and door hardware and out of the reach of children. Mount at least 1,5 m (5 feet) above the floor.

Serious personal injury from a moving garage door may result from misuse of opener. Do not allow children to operate the door control or remote control transmitter.

There are 2 terminals (1) on the back of the door control (2). Strip about 6mm (1/4") of insulation from bell wire (4). Separate wires enough to connect the white/red wire to **RED** terminal screw and the white wire to **WHT** terminal screw. Fasten the door control to an inside garage wall with sheet metal screws (3) provided. Drill 4mm (5/32") holes and use anchors (6) if installing into drywall.

A convenient place is beside the service door and out of reach of children.

Run the bell wire up the wall and across the ceiling to the garage door opener. Use insulated staples (5) to secure wire. The receiver quick connect terminals are located behind the light lens of the opener. Connect the bell wire to the terminals as follows: white/red to red (1) and white to white (2).

Operation of the Door Control

Press to open or close the door.

Press again to stop the door while moving.

Disposal



Our electrical and electronic equipment may not be disposed of with household waste and must be disposed of after use properly in accordance with WEEE Directive EU: 2012/19/EU; GB UK(NI): SI 2012 nr. 19 on waste electrical and electronic equipment in order to ensure that materials are recycled. Collecting waste electrical equipment separately means environmentally-friendly disposal and is completely free of charge for the consumer.

WEEE reg. no. in Germany: DE66256568.

Any waste packaging left over with the end consumer must be collected separately from mixed waste, in accordance with the Directive. Packaging may not be disposed of with household waste, organic waste or in nature. Packaging material must be separated according to its material and disposed of in the recycling containers provided and in certain council recycling bins.



Garageportåbneren må kun betjenes, når der er uhindret overblik over garageporten, der ikke er nogen hindringer i området og portåbneren er korrekt justeret. Ingen må gå ind og ud af garagen, når porten er i bevægelse. Børn må ikke benytte tryktasterne (såfremt disse forefindes) eller fjernbetjeningen og de bør ikke lege i nærheden af garageporten.

Vægkontrolpanelet monteres 1,5 m over garagegulvet uden for selve port- og portskinneområdet, men således, at garageporten kan ses tydeligt. Panelet skal også placeres således, at børn ikke kan nå det.

Misbrug af portåbneren kan på grund af den åbnende og lukkende garageport forårsage alvorlige personskader. Børn må ikke betjene vægkontrolpanelet eller fjernbetjeningen.

På bagsiden af vægkontrolpanelet (2) er der 2 klemmer (1). Enden af ringeledningen (4) afisoleres på ca. 6mm. Trådene trækkes så meget fra hinanden, at den hvidrøde tråd kan tilsluttes til klemmen (RED) og den hvide tråd til klemmen (WHT). Vægkontrolpanelet monteres med de medfølgende pladeskruer (3) på en indvendig garagevæg. På tørre vægge bores hullerne med 4mm diameter og dyvlerne (6) isættes.

Det anbefales at montere panelet ved siden af sideindgangen til garagen således, at børn ikke kan nå det.

Ringeledningen føres op ad væggen og under loftet frem til portåbneren. Til fastgørelse af ledningen anvendes ledningsholderne (5). Lyttilslutningsklemmerne på modtageren findes under afdækningskærmen til portåbnerlyset. Ringeledningen tilsluttes til klemmerne som følger: Rød-hvid til rød (1) og hvid til hvid (2).

Aktivering af tasten

Der trykkes én gang på tasten for at åbne resp. lukke porten.

For at stoppe porten under dennes bevægelse trykkes der én gang til på tasten.

Bortskaffelse



Vores elektriske og elektroniske apparater må ikke bortskaffes med husholdningsaffald og skal i henhold til WEEE-direktivet 2012/19/EU, om gamle elektroniske apparater bortskaffes korrekt efter anvendelse, så en genanvendelse af materialerne garanteres. Den særskilte indsamling af gamle elektroniske apparater medfører en miljøforsvarlig bortskaffelse og er fuldstændig gratis for forbrugeren. WEEE-reg.-nr. i Tyskland: DE66256568.

Emballage, der opstår som affald hos private slutbrugere, skal indsamles separat fra det blandede affald i overensstemmelse med direktivet. Emballage må ikke bortskaffes i restaffald, bio-/madaffald eller i naturen. Emballagematerialer skal, afhængigt af materiale, adskilles og bortskaffes i genanvendelsesbeholdere, eller i nogle kommuner på genbrugspladser/i genanvendelsescontainere.



Garasjeportåpneren må kun aktiveres hvis garasjeporten er fullt synlig, hvis det ikke befinner seg hindringer i nærheten og hvis åpneren er innstilt riktig. Ingen må gå inn i eller ut av garasjen mens garasjeporten går opp eller ned. Ikke la barn betjene trykkastene (hvis montert) eller fjernkontrollen og ikke la barn leke i nærheten av garasjeporten.

Installér veggkonsollen slik at man kan se garasjeporten, men utenfor området rundt porten og portskinnene samt utenfor barns rekkevidde, minst 1,5m over bakken.

Ved misbruk av portåpneren kan det oppstå alvorlige personskader når garasjeporten går opp eller ned. Barn må ikke få lov til å betjene veggkonsollen eller fjernkontrollen.

På baksiden av veggkonsollen (2) sitter det to klemmer (1). Fjern isolasjonen fra ringeledningen (4) opp til ca. 6mm. Skill lederne så langt fra hverandre at den rød/hvite lederen kan koples til RED-klemmen (RED) og den hvite lederen kan koples til WHT-klemmen. Montér veggkonsollen til en av garasjens innervegger ved hjelp av de vedlagte plateskruene (3). I tørrvegg skal det bores hull med en diameter på 4mm og brukes plugg (6).

Vi anbefaler å montere veggkonsollen ved siden av garasjens sidedør og utenfor barns rekkevidde.

Før ringeledningen langs veggen og over taket frem til portåpneren. For å feste ledningen skal det brukes isolerte stifter (5). Hurtigkopplingsklemmene på mottakeren sitter bak dekselet til åpnerens lys. Ringeledningen skal koples til klemmene som følger: Rød-hvit til rød (1) og hvit til hvit (2).

Betjening av tasten

For å åpne hhv. lukke porten trykkes tasten én gang.

For å stoppe porten mens den er i bevegelse trykkes tasten på nytt.

Deponering



Våre elektriske og elektroniske apparater må ikke kastes sammen med husholdningsavfall, men må kastes på en forskriftsmessig måte i henhold til WEEE-direktivet 2012/19/EU, for elektrisk og elektronisk avfall, for å sikre gjenvinning av materialene i apparatene. Separat innsamling av kasserte elektriske apparater gir en miljøvennlig avfallshåndtering og er fullstendig gratis for forbrukeren. WEEE-reg.nr. i Tyskland: DE66256568.

Emballasje som blir til avfall hos private sluttbrukere, må sorteres adskilt fra blandet avfall i henhold til forskriftene. Emballasje må ikke kastes sammen med restavfall eller organisk avfall, og må heller ikke kastes i naturen. Emballasjemateriale må sorteres etter materialtype og kastes i gjenvinningsbeholdere som er avsatt for slikt avfall, i henhold til lokale forskrifter.



Aktivera garageportöppnaren endast om porten är fullt synlig, fri från ev. hinder och öppnaren har justerats in korrekt. Medan garage-porten öppnas eller stängs får inga personer beträda eller lämna garaget. Låt inte barn manövrera dessa tryckknappar (om förhänden) eller fjärrkontrollen, och se till att de inte leker i närheten av garageporten.

Installera väggspanelen inom synhåll för garageporten (på minst 1,5 höjd över golvet), ur vägen för porten och dess delar och utom räckhåll för barn.

Om garageportöppnaren missbrukas finns det risk för allvarliga personskador när garageporten stängs eller öppnas. Låt inte barn använd väggspanelen eller fjärrkontrollen.

Två anslutningar (1) finns på baksidan av väggspanelen (2). Skala av ca 6mm isolering från signalledningen (4). Skilj åt ledningarna tillräckligt för att kunna ansluta den vit-röda ledningen till RED-anslutningen (RED) och den vita ledningen till WHT-anslutningen. Fäst väggspanelen på insidan av garaget med bifogade plåtskruvar (3). Om garaget har innervägg måste du borra 4mm hål och använda plugg (6).

Vi rekommenderar att du monterar väggspanelen bredvid garagets sidoingång utom räckhåll för barn.

Dra signalledningen längs med väggen och över innertaket fram till garageportöppnaren. Använd isolerade klamrar (5) för att fästa ledningen. Mottagarens snabbkopplingar finns bakom kåpan till öppnarens belysning. Anslut signalledningen till följande kontakter: vit-röd till röd (1) och vit till vit (1).

Manövrera brytaren

Tryck en gång på knappen för att öppna eller stänga porten.

Tryck en gång till för att stoppa en port som befinner sig i rörelse.

Deponering



Våra elektriska och elektroniska enheter får inte kasseras tillsammans med hushållsavfallet och måste enligt WEEE-direktivet 2012/19/EU, för elektriskt avfall kasseras korrekt efter användning, för att säkerställa återvinning av materialen. Den separata bortskaffningen av elektrisk utrustning leder till en miljövänlig kassering och är helt gratis för konsumenterna. WEEE-registreringsnr i Tyskland: DE66256568.

Respektive förpackningar från privata slutanvändare måste enligt direktivet kasseras separat från hushållsavfallet. Förpackningarna får inte kasseras tillsammans med restavfall, organiskt avfall och absolut inte i naturen. Förpackningsmaterialen måste, beroende på materialet, kasseras separat och i därför avsedda återvinningscontainers (vissa kommuner erbjuder särskilda återvinningsstationer).



Käytä avaajaa vain, kun näet koko oven ja kun se on vapaa esteistä ja avaaja on säädetty oikein. Kenenkään ei pidä tulla autotalliin tai lähteä autotallista oven ollessa liikkeessä. Älä anna lasten leikkiä painikkeilla tai kauko-ohjaimella.

Älä anna lasten leikkiä oven lähetyvillä. Kiinnitä painikkeet siten, että käyttäjällä on yhteys autotallin oveen (vähintään 1,5m korkeuteen) oven ja ovivaruusteiden liikeradan ulkopuolelle ja lasten ulottumattomiin.

Ovenkoneiston väärinkäyttö voi johtaa vakaviin henkilövahinkoihin auki tai kiinni liikkuvan oven vuoksi. Lasten ei saa antaa käyttää seinäpainiketta eikä kaukosäädintä.

Seinätelineen (2) takaosassa ovat kaksi kiinnitintä (1). Soittokello (4) on Eristys irtoaa noin 6 mm: iin asti. Johdot leveät Erotta tarpeeksi toisistaan niin, että valkoinen ja punainen johto RED - liittimeen ja valkoinen johdin liittimeen WHT-liitäntä voidaan liittää. Seinäteline mukana toimitetuilla itsekiertyvillä ruuveilla (3) Asenna autotallin sisäseinään. Klo Poraa 4 mm: n reiät kipsilevyyn ja tapit (6).

Sopiva paikka on sivuoven vieressä poissa lasten ulottuvilta.

Vedä johdin ylös seinää ja kattoa pitkin autotallin ovikoneistoon. Käytä eristettyjä niittejä (5) johtimen kiinnittämiseen. Pikaliitännät vastaanottimen kannen takana käyttäjän valaistus. Kellolanka seuraavasti Liitä liittimet: punainen-valkoinen punaiseen (1) ja valkoinen liittimeen valkoinen (2).

Painikkeen käyttö

Paina kertaalleen avataksesi tai sulkeaksesi oven.

Paina uudelleen pysäyttääksesi liikkuvan oven.

Käytöstäpoistaminen



Sähkö- ja elektroniikkalaitteitamme ei saa hävittää kotitalousjätteen mukana. Ne on hävitettävä käytön jälkeen sähkö- ja elektroniikkalaiteromusta annetun direktiivin 2012/19/EU, mukaisesti, jotta varmistetaan materiaalien asianmukainen kierrätys. Sähkö- ja elektroniikkalaiteromun erilliskeräys edistää ympäristön kannalta järkevää hävittämistä ja on kuluttajalle täysin maksutonta. WEEE-rekisterinumero Saksassa: DE66256568.

Yksityisten kuluttajien jätteenä syntyvät pakkaukset on direktiivin mukaisesti kerättävä erillään sekajätteestä. Pakkauksia ei saa hävittää sekajätteeseen, biojätteeseen tai luontoon. Materiaalista riippuen pakkausmateriaalit on hävitettävä erikseen tätä tarkoitusta varten varattuihin kierrätysastioihin.

